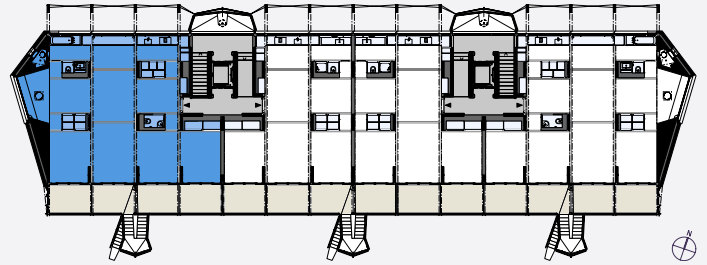


Haus im Garten



Haus	240
Wohnungs-Nr.	121
Hauptnutzfläche	124.5 m ²
Keller	11.2 m ²
Veranda	28.0 m ²
Zimmereinteilung	Variabel, bis 4.5 Zimmer
vermietet	

Grosszügig, hell, warm und ökologisch ist das «Haus im Garten». Mit den Schiebetüren lassen sich die Wohnungen in variable Raumgrössen und Anzahl Zimmer verändern. Alle Wohnungen haben einen direkten Zugang zum Garten, Einbauschränke und einen Douglasien Holzboden bis zum Balkon raus.

