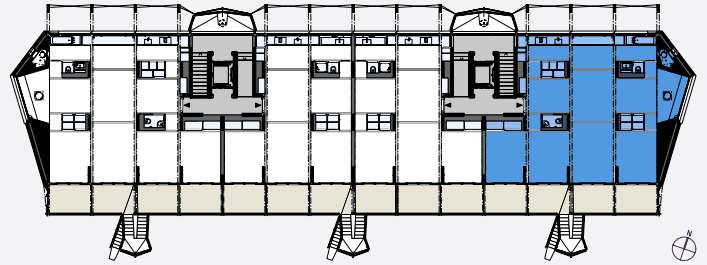


# Haus im Garten



Haus	242
<b>Wohnungs-Nr.</b>	<b>221</b>
Hauptnutzfläche	124.5 m <sup>2</sup>
Keller	11.2 m <sup>2</sup>
Veranda	28.0 m <sup>2</sup>
Zimmereinteilung	Variabel, bis 4.5 Zimmer

vermietet

Grosszügig, hell, warm und ökologisch ist das «Haus im Garten». Mit den Schiebetüren lassen sich die Wohnungen in variable Raumgrössen und Anzahl Zimmer verändern. Alle Wohnungen haben einen direkten Zugang zum Garten, Einbauschränke und einen Douglasien Holzboden bis zum Balkon raus.

