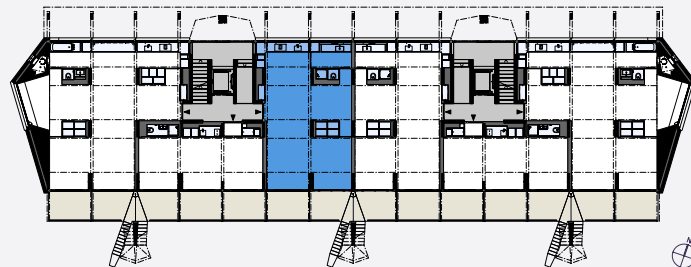
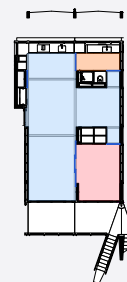
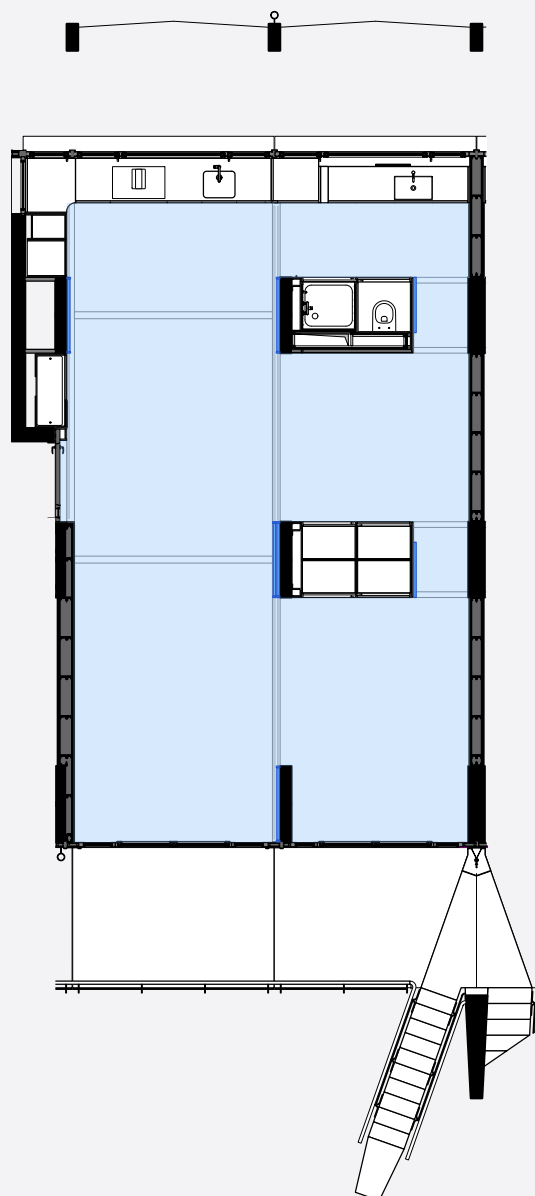


# Haus im Garten



Haus	240
<b>Wohnungs-Nr.</b>	<b>113</b>
Hauptnutzfläche	68.4 m <sup>2</sup>
Keller	6.8 m <sup>2</sup>
Veranda	12.9 m <sup>2</sup>
Zimmereinteilung	Variabel, bis 2.5 Zimmer
vermietet	

Grosszügig, hell, warm und ökologisch ist das «Haus im Garten». Mit den Schiebetüren lassen sich die Wohnungen in variable Raumgrössen und Anzahl Zimmer verändern. Alle Wohnungen haben einen direkten Zugang zum Garten, Einbauschränke und einen Douglasien Holzboden bis zum Balkon raus.



Haus im Garten  
Tobelhofstrasse 240/242  
8044 Zürich



■ Grosser Raum  
■ Abtrennbare Zimmer  
■ Bad/Küche abtrennbar